

Warm Edge

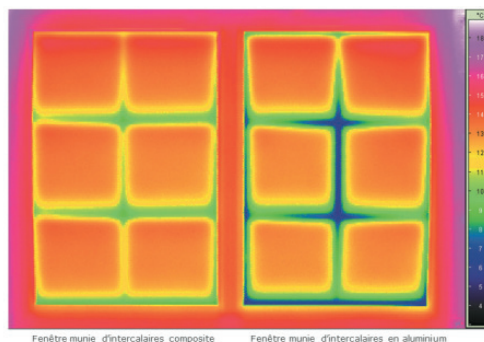
Les intercalaires à bords chauds

Le maillon faible de la fenêtre : L'intercalaire Aluminium du Vitrage
Pourquoi sélectionner le meilleur pour le vitrage et le pire pour le cadre ?

1 Le swisspacer ultimate

Booster la performance thermique et le coef S_w de la fenêtre avec le rupteur thermique **SWISSPACER ULTIMATE** :

- **SWISSPACER ULTIMATE** : a été testé et reconnu sur le marché international.
- **SWISSPACER ULTIMATE** : apporte une solution économique pour améliorer l'efficacité énergétique d'une fenêtre.
- Idéal pour les doubles et triples vitrages grâce à une rigidité optimale.
- **ULTIMATE**, l'intercalaire nouvelle génération de **SWISSPACER** est le meilleur intercalaire warm edge en terme de rupteur thermique.
- Finition Mat anti-reflets
- Les feuillards des intercalaires **SWISSPACER ULTIMATE** sont étanches à 100 % au gaz et à l'humidité.
- **SWISSPACER ULTIMATE** repousse l'apparition de la condensation sur la zone de bord du vitrage et de la menuiserie.



2 Performances

Le **SWISSPACER ULTIMATE** reste la technologie la plus performante mais elle est complétée par le **Ködispace**, cordon extrudé à chaud, utilisé dans le cas de grands volumes (au-delà du cadre de 1600 x 2400 mm) pour avoir une esthétique et précision d'assemblage parfaites.

Système de fenêtres Valeurs PSI	Bois		Bois / Alu		PVC		Alu	
	DV	TV	DV	TV	DV	TV	DV	TV
Aluminium	0,082	0,089	0,094	0,100	0,076	0,078	0,110	0,120
TGI M	0,041	0,040	0,045	0,043	0,041	0,039	0,051	0,046
Kodispace 4SG	0,037	0,036	0,039	0,038	0,037	0,035	0,045	0,040
Swisspacer Ultimate	0,031	0,029	0,032	0,030	0,032	0,030	0,036	0,031

Documentation technique : www.swisspacer.com

Quand vous choisissez la meilleure composition de vitrage isolant, n'oubliez pas le meilleur intercalaire Warm Edge Swisspacer Ultimate ou Kodispace.
En cas de demandes spécifiques, veuillez s'il vous plaît consulter nos services.
Il vous appartient de vérifier que les vitrages mis en œuvre sont conformes aux normes et réglementations en vigueur (dont DTU39), à l'usage pour lequel ils sont destinés et qu'ils sont adaptés aux exigences du chantier.

Document non contractuel - Cette fiche est téléchargeable en ligne sur www.tiv.fr